



ロン D. バートン  
2013-14年度国際ロータリー会長



# 高砂

No.19

*Takasago Rotary Club*

週報

### クラブ会長方針

#### 【目 標】

- ・親睦を深め会員ご家族とのお付き合い
- ・ロータリークラブを今一度考えなおし、各委員会活動への理解を得る
- ・ロータリークラブの地域へのアピール

## 例 会 記 録 (2013. 11. 22 (金)) 通算2,966回

- ◆開 会
- ◆唱 歌 ロータリーソング (我等の生業)
- ◆「四つのテスト」唱和

### ◆プログラム予定

11月29日 (金)	12月6日 (金)	12月13日 (金)	12月20日 (金)
卓話「ロータリー月間に 因んで」 ロータリー財団 元奨学生 手科美保様	年次総会 友愛奉仕活動事業報告 曾根ホーム施設長 中山純子氏	卓話 「会長経験者卓話第2弾」 名島一成会員	卓話 私の趣味② 「アートバルーン」 豊田克義会員

## ◆出席報告

本日 11月22日 会員数47名 出席者26名 出席率 65.0%  
前々回 11月 8日 会員数47名 修正出席者47名 出席率100.0%

## ◆MAKE-UP

河合 利昭会員	明石南RC	11月16日(11月15日)
江角 清次会員	e-CLUB	11月15日(11月 1日)
江角 清次会員	e-CLUB	11月15日(11月 8日)
江角 清次会員	e-CLUB	11月15日(11月22日)
濱崎日出夫会員	e-CLUB	11月17日(11月 8日)
田代 和幸会員	e-CLUB	11月17日(11月22日)
田代 和幸会員	e-CLUB	11月17日(11月 8日)
中木村 明会員	e-CLUB	11月19日(11月22日)
福島 弥一会員	e-CLUB	11月20日(11月22日)
大久保義郎会員	e-CLUB	11月21日(11月22日)
丸山 恵右会員	e-CLUB	11月20日(11月22日)
桂田 重信会員	e-CLUB	11月20日(11月22日)
脇谷 政孝会員	加古川中央RC	11月14日(11月15日)
脇谷 政孝会員	加古川RC	11月19日(11月22日)
坂井 智代会員	国際ロータリー	11月 1日(11月 8日)

## ◆S. A. A. (ニコニコ箱報告)

後藤 純次会員……誕生日の祝を頂きありがとうございます。

堤 哲雄会員……結婚記念日の祝を頂きありがとうございます。

藤田 茂会員……結婚記念日の祝を頂きありがとうございます。

## ◆幹事報告 (2,966回)

○東播磨県民局より「加古川クリーンアップエコ・ウォーク東播磨」開催のチラシが届いています。

日時：12月7日(土)9時～12時

場所：加古川河川敷マラソンコース

○明石RCより週報が届いています。

○高砂音楽家協会より演奏会の案内状が届いています。

日時：12月21日(土)13時30分開場

場所：高砂市福祉保健センター(中ホール)

### ※例会変更

高砂青松RC 12月18日(水) → 12月23日(祝・月)

新世代会議 於：高砂市青年の家

- 12月25日(水) → 休会  
 1月 1日(水) → 休会  
 1月15日(水) → 1月18日(土) 午後6時30分～  
 新春家族例会 於：神戸オリエンタルホテル
- 姫 路RC 12月10日(火) → 18時30分～  
 忘年会家族例会 於：Kitano club sora  
 12月24日(火) → 18時30分～  
 上半期最終例会 於：姫路商工会議所  
 12月31日(火) → 休会
- 加 古 川RC 12月24日(火) → 12月21日(土) 午後6時  
 年末家族例会 於：加古川プラザホテル  
 12月31日(火) → 休会
- 加古川平成RC 12月18日(水) → 12月21日(土) 午後6時～  
 25周年記念家族例会 於：加古川プラザホテル  
 12月25日(水) → 休会  
 1月 1日(水) → 休会
- 姫 路 南RC 12月16日(月) → 18時 (予定)  
 忘年会家族例会 於：ホテル日航姫路  
 12月23日(月) → 休会  
 12月30日(月) → 休会

## ◆会長の時間

先日の家族例会での大阪からの楽しい帰りに、高砂では、事件があったようです。また私どもが帰ってきた時間帯の頃に、警察に関わるような事例があったとの事、参加された皆様に問い合わせがあったかと思えます。楽しい時間を過ごした後で、少々アルコールを頂いた状態でしたが、これも社会に対する協力とお考え頂たくお願い申し上げます。

私も立場上お会いさせて頂きましたが、警察の語源をたどってみますと、p o l i c e は、フランス語に由来とされ、語源は古代ギリシャのポリスの都市国家に由来するラテン語の p o l i t i a だそうです。我々の漢字の「警察」の字は、警邏や警戒の「警」と査察の「察」の合成語で、明治時代の制度導入時に造られておるそうです。

江戸時代はご存じのように、警察に当たる役所が奉行所ですが、奉行とは武家時代の職名で、鎌倉幕府が幕府の職制として各種の奉行を置いたのが始まりとされており、豊臣秀吉の時代には、五奉行、五大老が置かれた事は御存じかと思えます。江戸時代には、寺社、



片嶋純雄会長

勘定、町奉行が置かれ、江戸に有名な北と南の町奉行所があり、諸国にも奉行所が存在し、その職員である与力、同心が警察官に当たるのですが、江戸では、100万人の人口に、実際の警察業務を行う同心は、30人たらず、その手下の私的に雇った岡っ引きに到っても500人位でその下の下っ引きをいれても約3,000人位だそうです。中々大変な時代であったかと思います。

協力するとは、力を合わせて物事に当たる。とされておりますが、RCにおいても同様に、多くのメンバーの協力なしには運営が困難になって参ります。皆様の協力が無ければ、中々物事は進んでいかないものかと思ひます。

どんな仕事においても、誰かの協力がそこには存在しており、一人では中々進みはしていきません。

我々高砂RCの例会、親睦例会を通じてメンバーの人となりに触れ合い、心を通じて頂き、会への今一層のご協力をお願い致します。

## ◆本日のプログラム

卓話「インフルエンザは怖いよ！」

増田章吾会員



### 1) インフルエンザの歴史

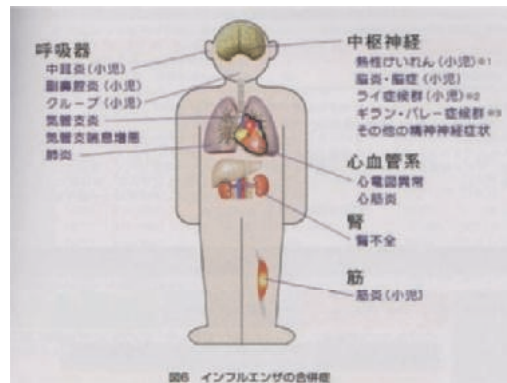
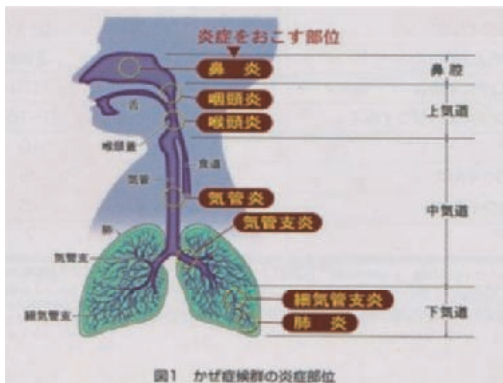
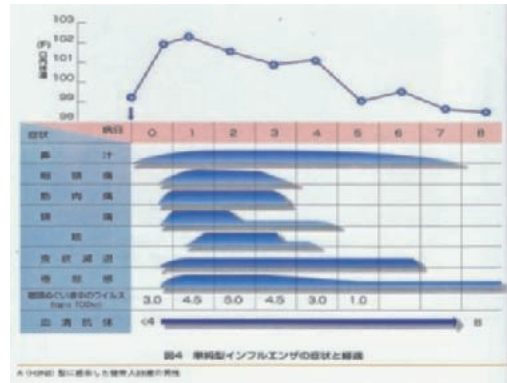
- ①最も古い記載は紀元前412年のヒポクラテスによるものとされている。
- ②インフルエンザの流行のはっきりした記載は12世紀である。
- ③16世紀には、ヨーロッパで、インフルエンザと言う名前が通用していたようである。
- ④20世紀には人類は、4回のインフルエンザ(スペインかぜ、アジアかぜ、香港かぜ、ソ連かぜ)の大流行(パンデミック)を経験している。

尚、パンデミックとは、ギリシャ語で、全てを意味するpanと人々を意味するdemosの造語で、短期的に世界的に流行が拡大し、年齢を問わず、多数の人々が感染する状態を言う。

表1 インフルエンザウイルスの分類

型	A	B	C
症状	典型的	典型的	軽度
亜型	H1~H15 N1~N9	なし	なし
宿主	ヒト、鳥類 ウマ、ブタ	ヒト	ヒト





1) インフルエンザの予防  
インフルエンザは接触感染と飛沫感染があり、流行期に予防は、人混みを避けたり、手洗い、うがい、外出時のマスク着用が効果的である。流行前には、予防接種が最も重要である。

2) インフルエンザの治療  
発熱後、48時間以内にタミフル、リレンザ、ラピアクタ、イナビルに代表される抗ウイルス剤が有効である。

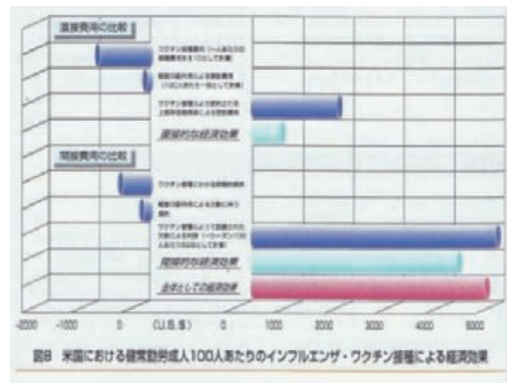


今年のインフルエンザワクチン

- 1) A/カリフォルニア/7/2009/(H1N1)
- 2) A/テキサス/50/2012/(H3N2)
- 3) B/マサチューセッツ/2/2012

上記の3種類のインフルエンザ株が使用されています。

昨年度のインフルエンザ流行株はA型が多く、H3N2の香港型が多かったようです。



会長 片嶋 純雄                      幹事 高木 史郎                      雑誌会報委員長 後藤 純次  
 例会日時 毎週金曜日12時30分より                      例会会場 高砂商工会議所 2階会議室  
 高砂ロータリークラブのホームページのURL                      [http://www.winwin.ne.jp/~takasago\\_rc/](http://www.winwin.ne.jp/~takasago_rc/)